

#3000 甚平 麻混

【業平格子】

◆ #3000 麻混
黒



●ポリエステル65%・麻18%・綿17%

◆ #3000 麻混
クリーム



●ポリエステル65%・麻18%・綿17%

- 腹掛
- 股引
- 半股引
- 鯉口シャツ
- くり衿シャツ
- 手拭反
- プリント手拭
- 手拭
- 子供ゴム股引
- 子供鯉口シャツ
- ダボシャツ
- ダボ股引
- ゴムズボン
- ヒモ上下
- ゴム上下
- さむ上下
- 俵夫衣
- 甚平
- 江戸ーシャツ

| 色柄 | サイズ | 大人用 | | | |
|---------|------|-----|---|----|----|
| | | 中 | 大 | 特大 | 巾広 |
| #3000麻混 | 黒 | ● | ● | ● | ● |
| | クリーム | ● | ● | ● | ● |

※●は大人用、●は女性用、●は子供用です。 ※空欄の商品は企画しておりません。



「甚平」

◆ #3000麻混

鼠

腹掛

股引

半股引

鯉口シャツ

くり衿シャツ

手拭反

プリント手拭

手拭

子供ゴム股引

子供鯉口シャツ

ダボシャツ

ダボ股引

ゴムズボン

ヒモ上下

ゴム上下

さむ上下

俵夫衣

甚平

江戸ーシャツ

◆ #3000麻混

紺



●ポリエステル65%・麻18%・綿17%



●ポリエステル65%・麻18%・綿17%

大人用

大人用

| 色柄 | サイズ | 大人用 | | |
|---------|-----|-----|---|----|
| | | 中 | 大 | 特大 |
| #3000麻混 | 鼠 | ● | ● | ● |
| | 紺 | ● | ● | ● |

※●は大人用、●は女性用、●は子供用です。 ※空欄の商品は企画しておりません。



「甚平」

#5000T/C
甚平

- 腹掛
- 股引
- 半股引
- 鯉口シャツ
- くり衿シャツ
- 手拭反
- プリント手拭
- 手拭
- 子供ゴム股引
- 子供鯉口シャツ
- ダボシャツ
- ダボ股引
- ゴムズボン
- ヒモ上下
- ゴム上下
- さむ上下
- 俵夫衣
- 甚平
- 江戸一シャツ



白

#5000T/C

●ポリエステル65%・綿35%



黒

#5000T/C

●ポリエステル65%・綿35%

| 色柄 | サイズ | 大人用 | | | |
|----------|-----|-----|---|----|---|
| | | 中 | 大 | 特大 | 巾 |
| #5000T/C | 白 | ● | ● | ● | ● |
| | 黒 | ● | ● | ● | ● |

※●は大人用、●は女性用、●は子供用です。 ※空欄の商品は企画しておりません。



「甚平」

甚平
#5000T/C

【業平格子】



写真の甚平は、#5000T/C「紺」の寸です。

- 腹掛
- 股引
- 半股引
- 鯉口シャツ
- くり衿シャツ
- 手拭反
- プリント手拭
- 手拭
- 子供ゴム股引
- 子供鯉口シャツ
- ダボシャツ
- ダボ股引
- ゴムズボン
- ヒモ上下
- ゴム上下
- さむ上下
- 俵夫衣
- 甚平
- 江戸ーシャツ



「甚平」

#5000T/C
甚平

- 腹掛
- 股引
- 半股引
- 鯉口シャツ
- くり衿シャツ
- 手拭反
- プリント手拭
- 手拭
- 子供ゴム股引
- 子供鯉口シャツ
- ダボシャツ
- ダボ股引
- ゴムズボン
- ヒモ上下
- ゴム上下
- さむ上下
- 俵夫衣
- 甚平
- 江戸ーシャツ



●ポリエステル65%・綿35%

#5000T/C
鼠



●ポリエステル65%・綿35%

#5000T/C
紺

| 色柄 | サイズ | 大人用 | | | |
|----------|-----|-----|---|----|---|
| | | 中 | 大 | 特大 | 巾 |
| #5000T/C | 鼠 | ● | ● | ● | ● |
| | 紺 | ● | ● | ● | ● |

※●は大人用、●は女性用、●は子供用です。 ※空欄の商品は企画しておりません。

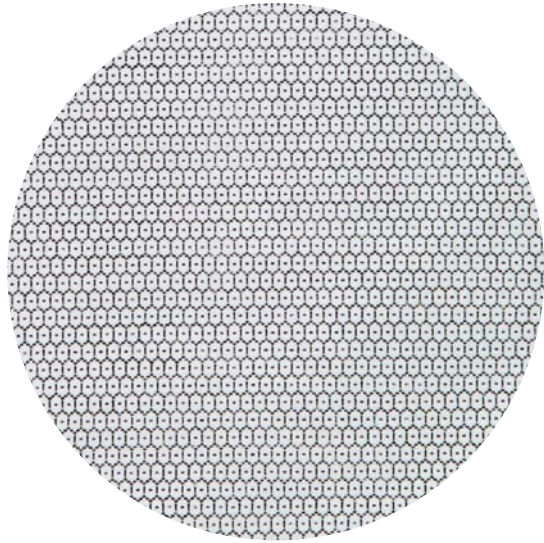


「甚平」

◆ #7000白緋

亀
甲

●ポリエステル65%・綿35%



写真の甚平は、#7000白緋「亀甲」大寸です。

- 腹掛
- 股引
- 半股引
- 鯉口シャツ
- くり衿シャツ
- 手拭反
- プリント手拭
- 手拭
- 子供ゴム股引
- 子供鯉口シャツ
- ダボシャツ
- ダボ股引
- ゴムズボン
- ヒモ上下
- ゴム上下
- さむ上下
- 俵夫衣
- 甚平
- 江戸ーシャツ

| 色柄 | サイズ | 大人用 | | | |
|------------|-----|-----|---|----|----|
| | | 中 | 大 | 特大 | 巾広 |
| #7000白緋 亀甲 | | ● | ● | ● | ● |

※●は大人用、●は女性用、●は子供用です。 ※空欄の商品は企画しておりません。



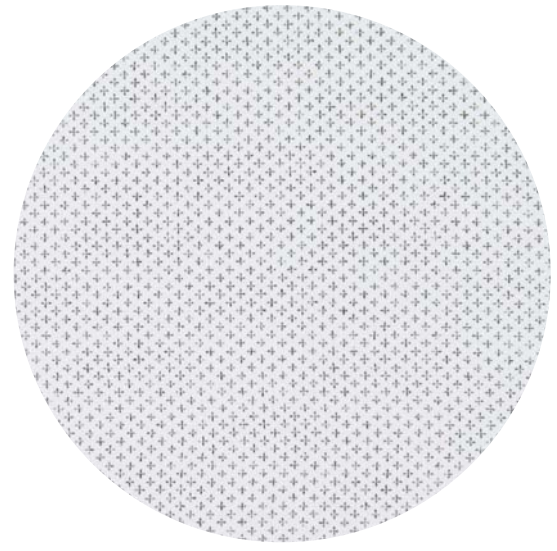
「甚平」

#7000白緋

十字緋

#7000白緋

●ポリエステル65%・綿35%



- 腹掛
- 股引
- 半股引
- 鯉口シャツ
- くり衿シャツ
- 手拭反
- プリント手拭
- 手拭
- 子供ゴム股引
- 子供鯉口シャツ
- ダボシャツ
- ダボ股引
- ゴムズボン
- ヒモ上下
- ゴム上下
- さむ上下
- 俵夫衣
- 甚平
- 江戸ーシャツ

| 色柄 | サイズ | 大人用 | | | |
|-------------|-----|-----|---|----|----|
| | | 中 | 大 | 特大 | 巾広 |
| #7000白緋 十字緋 | | ● | ● | ● | ● |

※●は大人用、●は女性用、●は子供用です。 ※空欄の商品は企画しておりません。



「甚平」